

建筑	结构
给排水	电气
暖通	动力
暖通	动力
暖通	动力

松江区余山镇 G75J-0002 单元 14-D-11 号地块新建高级中学项目(公示)

建设单位:上海贤华房地产有限公司
 建设工程名称:松江区余山镇 G75J-0002 单元 14-D-11 号地块新建高级中学
 建筑规模:109039.43 平方米
 建设项目地址:松江区余山镇 G75J-0002 单元 14-D-11 号地块
 南至沈砖公路,西至余苑路,北至兰壁路,东至辰山塘。

规划用地性质:基础教育设施用地(高级中学用地)
 建筑工程性质:基础教育建筑
 公示组织单位:上海市松江区规划和自然资源局
 公示时间:2024年7月18日至2024年7月27日
 收集意见时间:2024年7月18日至2024年8月3日
 意见反馈途径:

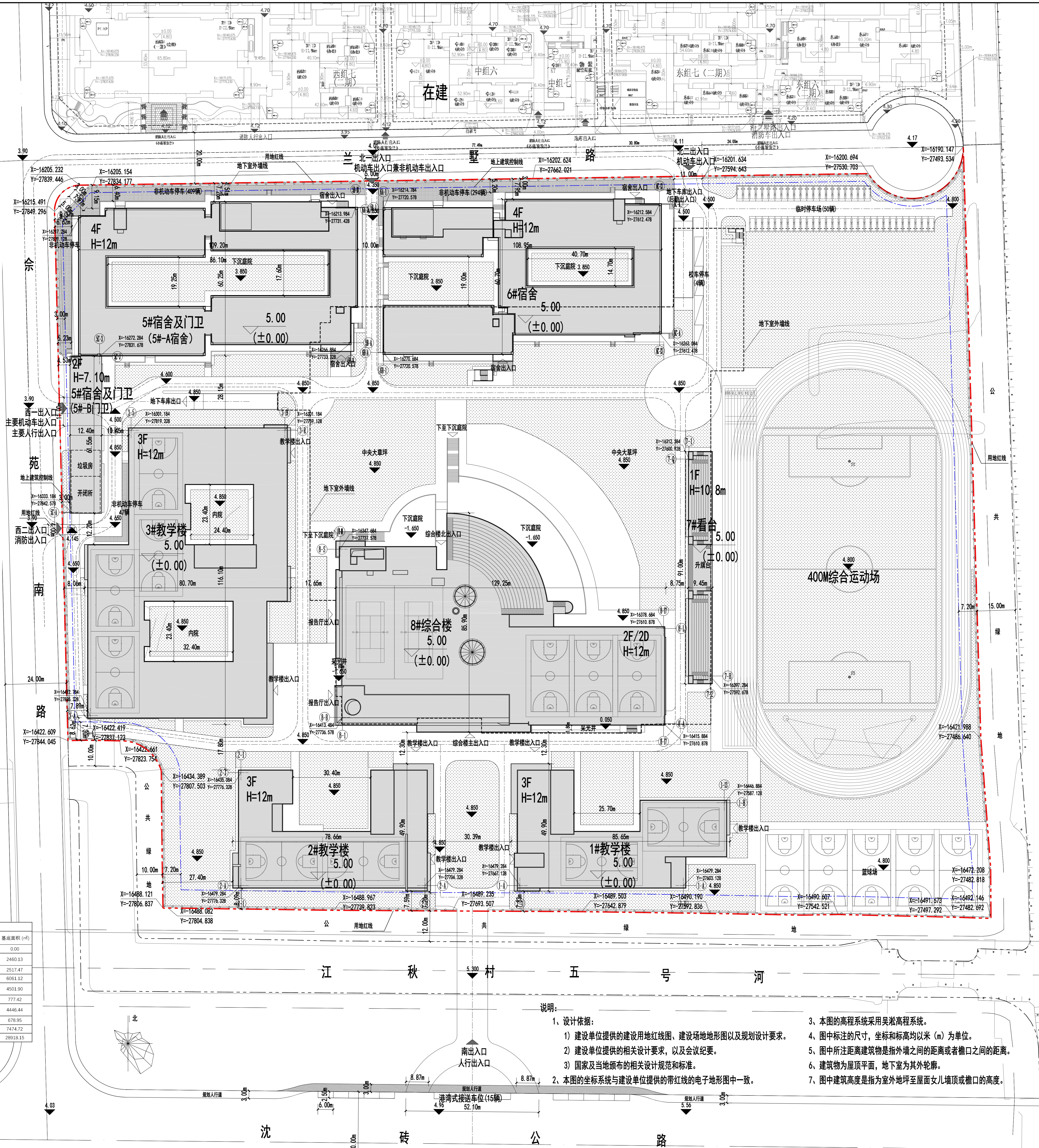
- ①信函:收件人:松江区规划和自然资源局法规监督科
 通讯地址:松江区荣乐东路 2111 号 2 号楼
- ②电话:联系人:法规监督科方老师,联系电话:67740046
 法规科 侯老师 联系方式:67743377
 电话接待时间:周一至周五上午 8:30 至 11:30,
 下午 13:00 至 17:00
- ③邮箱:sjghzjy@163.com

备注:
 经济技术指标以最终核发的建设工程规划许可证为准;
 绿化景观以绿化部门审核为准;
 停车布置和数量以交警部门审核为准;
 基地出入口的位置和宽度以交警部门批准为准。

公示信息
 经济技术指标
 总平面图

序号	项目	单位	数量	备注	规划要求
1	规划用地面积	m ²	99962.20		
2	总建筑面积	m ²	109039.43		
3	地上建筑面积	m ²	82403.36		
4	地下建筑面积	m ²	26636.07		
5	计容建筑面积	m ²	69972.93		
6	容积率		0.70		≤0.7
7	总建筑占地面积	m ²	28918.15		
8	建筑密度	%	28.93%		
9	总绿地面积	m ²	34987.00		
10	绿地率	%	35.00%		≥35%
11	建筑层数	层	4		
12	建筑最大高度	m	12.00		≤12m
13	机动车停车位	辆	248		
	教师停车位	辆	178	其中标准车位152辆,无障停车位2辆	
	接送停车位	辆	65	其中临时停车位50辆,港湾式停车位15辆	150辆,临时停车45辆
	校车	辆	4		
14	非机动车停车位	辆	750		
15	围墙	m	1210		

单项名称	地上建筑面积(m ²)	地下建筑面积(m ²)	不计容建筑面积(m ²)	层数	总高度(m)	基底面积(m ²)
0#地下室	0.00	26636.07	26636.07	地下室	2D	9.35
1#教学楼	7386.07	0.00	5846.98	1539.09	3F	12.00
2#教学楼	7666.95	0.00	7446.51	220.44	3F	12.00
3#教学楼	18247.27	0.00	18029.91	217.36	3F	12.00
5#宿舍及门卫	18087.26	0.00	13378.32	4708.94	4F	12.00
6#宿舍	1017.06	0.00	773.67	243.39	2F	7.10
7#看台	17974.05	0.00	13346.70	4627.35	4F	12.00
8#综合楼	698.05	0.00	669.01	28.04	1F	10.80
合计	82403.36	26636.07	69972.93	39066.50		28918.15



- 说明:
- 设计依据:
 - 建设单位提供的建设用地红线图、建设场地地形图以及规划设计要求。
 - 建设单位提供的相关设计要求,以及会议纪要。
 - 国家及当地颁布的相关设计规范和标准。
 - 本图的坐标系统与建设单位提供的带红线的电子地形图一致。
 - 本图的高程系统采用吴淞高程系统。
 - 图中标注的尺寸、坐标和标高均以米(m)为单位。
 - 图中所注距离建筑物是指外墙之间的距离或者檐口之间的距离。
 - 建筑物为屋顶平面,地下室为其轮廓。
 - 图中建筑高度是指为室外地坪至屋面女儿墙顶或檐口的高度。

总平面图 1:600

上海翰邻建筑设计事务所
 SHANGHAI HANLIN ARCHITECTURE DESIGN CO., LTD.
 注册建筑师:张一峰 注册城乡规划师:张一峰
 注册结构工程师:张一峰 注册公用设备工程师:张一峰
 注册暖通工程师:张一峰 注册电气工程师:张一峰
 注册给排水工程师:张一峰 注册岩土工程师:张一峰

项目名称:松江区余山镇 G75J-0002 单元 14-D-11 号地块新建高级中学项目
 设计阶段:方案设计
 比例:1:600
 日期:2024.06
 图号:A-0-01-01
 版本:版次